

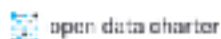
El valor social de los datos abiertos



Fabrizio Scrollini
Executive Coordinator
ILDA: Iniciativa Latinoamericana de
Datos Abiertos



Nuestros socios



Nos apoyan



“... **data**
is the
new oil”



Neelie Kroes, ex Vicepresidenta de la Comisión Europea

“... **Data** is the
raw material of
the new
industrial
revolution”



Francis Maude, ex UK Minister for the Cabinet Office Paymaster General

The Times we had.



Cuatro ingredientes claves para crear valor social

-Comunidad

-Infraestructura

-Problemas definidos

2013



2017



Datos como infraestructura “viva”



Datos generados x ciudadanos



Visualiza y compara los indicadores
de todos los prestadores de
salud del país



Te mostramos listado todos los prestadores de salud del Uruguay el cual te corresponde y compará con el resto.

todo el país

elija una institución

Prestador	Tiempo de espera	Derechos de usuario	Índice PROMESA	Metas asistenciales	Cantidad de socios	Índice
AMCOM ULMFP URGENTARIA MATERNIDAD DEPARTAMENTO DEMALDONADO MALDONADO www.saludencialcom.uy	Médico general 41 días 5/5	3.133 usuarios 7.1 Disponibilidad de agenda 55.9%	Consultas urgentes (promedio) 5/5	Embarazadas correct. embarazadas (%) 99.0%	79.17% 2.264 del SNIS	Médico general 17,3/10.000 5/5 Mujeres de familia 9,0/10.000 5/5 Vacunación 16,4/10.000 5/5 Ginecólogos 11,1/10.000 5/5 Aux. de enfermería 12,1/10.000 5/5 Lic. en enfermería 0,6/10.000 5/5
URMIVIVAX Ver estructura y redes	Pediatra 07 días 5/5 Ginecólogo 40 días 5/5	Disponibilidad de medicamentos 62.7% Información sobre derechos 40.3% Recepción de ejemplares 41.6%	Consultas (promedio) 5/5 Medicamentos (promedio) 5/5	Niños (y niñas) correct. controlador (%) 100.0%		Médico general 11,6/10.000 5/5



OPERA
RESEARCH GROUP AND GLOBAL PARTNER
FOR INFORMATION POLICY

OPERA
ORGANISATION FOR ECONOMIC CO-OPERATION
AND DEVELOPMENT

Exploring the impacts of web publishing of budgetary information at the sub-national level in Brazil

The case study of the Collaborative Model for
Sustainable Management of Budgets in the 2020s

WORLD LEADERS
JORGE MACIELLO
ANTONIO ADRIANO
TAMARA NEIVA
JULIA PINHEIRO

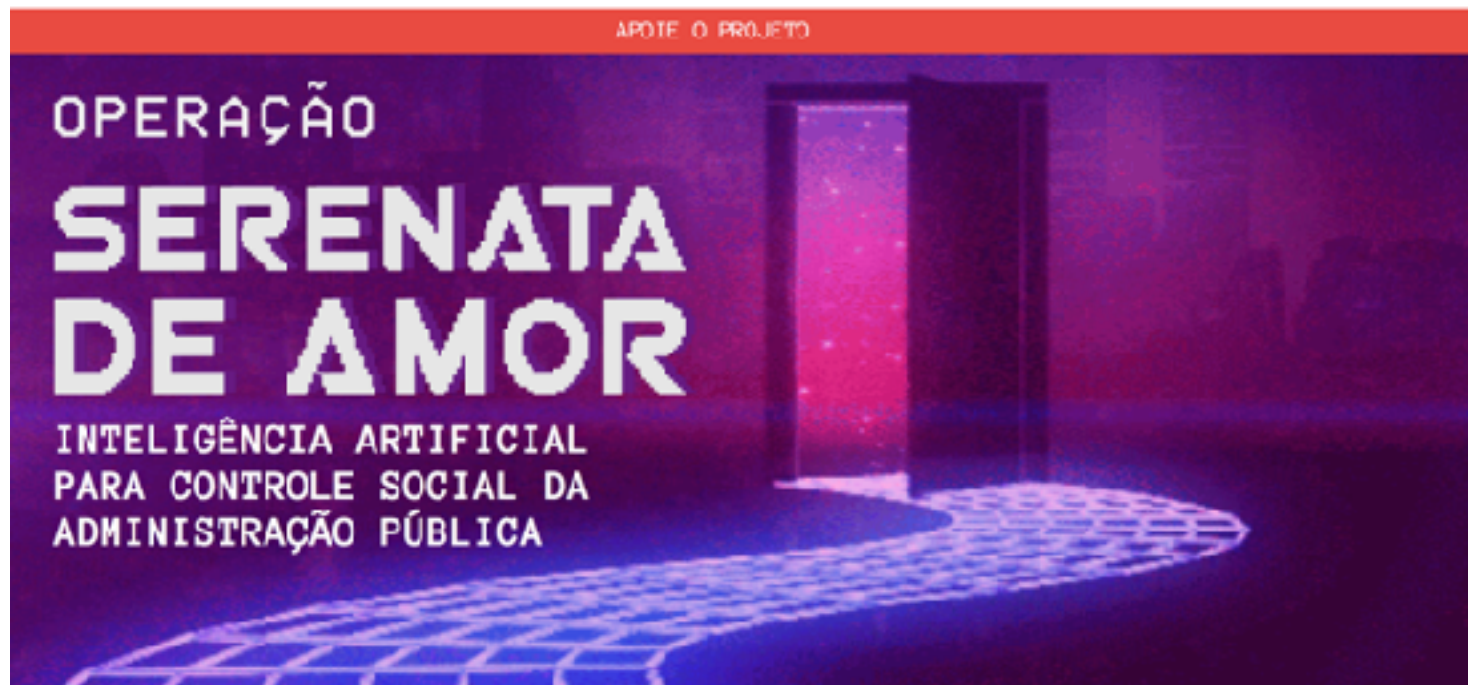


APOTE O PROJETO

OPERAÇÃO

SERENATA DE AMOR

INTELIGÊNCIA ARTIFICIAL
PARA CONTROLE SOCIAL DA
ADMINISTRAÇÃO PÚBLICA



Preguntas clave

- ¿Qué problema social estoy contribuyendo a resolver?
- ¿Qué hipótesis tengo de cómo agrega o crea valor el uso de datos?
- ¿Qué tipo de infraestructura de datos se encuentra disponible?
- ¿Qué usos de estos son los esperados y quienes serán los que realicen estos usos?
- ¿Que tipos de tecnología permitirán esos usos y quien la proveerá

DECLARACIONES JURADAS ABIERTAS

El patrimonio de los funcionarios públicos del Uruguay

Total 25 DDJJ.




 EJECUTIVO
 LEGISLATIVO
 JUDICIAL

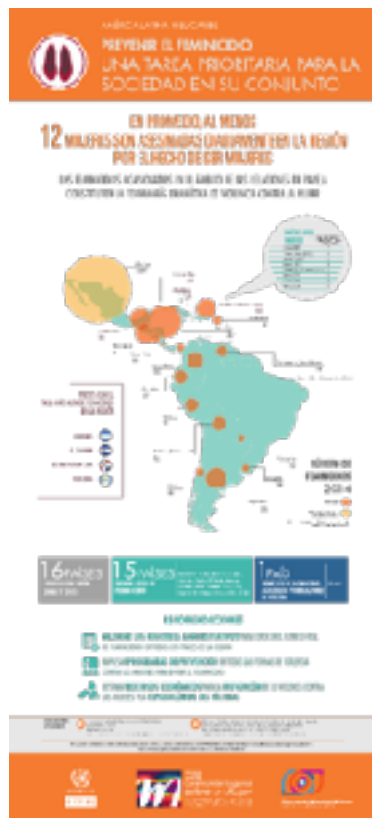
PODER LEGISLATIVO - 15 DDJJ		PODER EJECUTIVO		PODER JUDICIAL	
FUNCIONARIO	CARGO	TIPO DE BIENES	VALOR DE LOS BIENES	AÑO	
Todos	Todos	Todos	Todos	Todos	Todos



PODER LEGISLATIVO

↑↓	PERSONA	CARGO	DECLARACIONES JURADAS DE LOS AÑOS *
1	,	Senador	Solicitar declaración
2	ABDALA, Pablo	Representante Nacional	Solicitar declaración
3	AGAZZI SARASOLA, Ernesto	Senador	2016
4	ALONSO, Verónica	Senadora	Solicitar declaración
5	AMADO, Fernando	Representante Nacional	Solicitar declaración

Femicidios



Fuente: Cepal (2014)



¡GRACIAS!

Fabrizio Scrollini

fabrizio@idatosabiertos.org

@fscrollini