

DATOS ABIERTOS PARA LA CONSTRUCCIÓN DE CIUDADES SOSTENIBLES

SITUACIÓN ACTUAL*

Población mundial que vive en ciudades:

2023

Más de

50%

3.500 millones de personas



2030

Más de

60%

5.000 millones de personas

3% superficie terrestre

Las ciudades ocupan el **3%** de la superficie terrestre, pero emiten alrededor del **70%** de las emisiones de carbono mundiales y utilizan más del **60%** de los recursos.

70% emisiones carbono

60% recursos

Fuente

Cada vez más personas viven en barrios con infraestructuras y servicios inadecuados y sobrecargados

*Fuente: Naciones Unidas

ODS 11

Lograr que las ciudades y los asentamientos humanos sean inclusivos, seguros, resilientes y sostenibles.

La utilización de datos abiertos puede contribuir a la consecución de los ODS porque ayudan a medir y evaluar su progreso. [Más información](#)



¿En qué áreas?

TRANSPORTE Y MOVILIDAD URBANA

MEDIO AMBIENTE

¿Para qué aplicaciones?

Conjuntos de datos de [tráfico rodado](#), [aparcamientos públicos](#), [bicicletas públicas](#) o [transporte público](#).

Mediciones de contaminantes, de [calidad del aire](#) o de [contaminación acústica](#).

EJEMPLOS DE CASOS DE USO

TRANSPORTE Y MOVILIDAD URBANA



Liight: solución que recompensa a los usuarios que realizan acciones sostenibles, como el uso del transporte público y la bicicleta, o el reciclaje. [➤](#)



Puertos del Estado: cuadro de mando para visualizar el estado del tráfico portuario en tiempo real y durante todos los días del año. [➤](#)



València al minut: sitio web con información actualizada sobre el estado del tráfico, la presencia de vehículos en los accesos a Valencia o los niveles de polución y ruido. [➤](#)



Barcelona Metro Bus Rodalies Bici: aplicación con información sobre el sistema público de metro, bus y bicicletas de Barcelona en tiempo real. [➤](#)

CALIDAD DEL AIRE Y NIVEL DE RUIDO



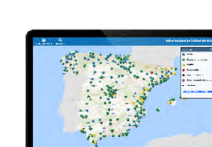
Ponferrada CO2: aplicación que mide la calidad del aire en los edificios públicos de la ciudad berciana mediante IoT. [➤](#)



Gobernanza climática de Canarias: sitio web con diversos cuadros de mandos interactivos con datos de emisiones, huella de carbono o contaminantes emitidos a la atmósfera. [➤](#)



Contaminación Madrid: cuadros interactivos que permiten visualizar el grado de polución del aire en Madrid en distintos formatos y en tiempo real. [➤](#)



Índice de calidad del aire nacional: medidas dinámicas que ofrecen datos en tiempo real de la calidad del aire de las más de 500 estaciones de medición de toda España, así como su evolución en los últimos meses. [➤](#)

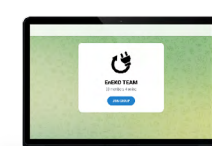


MAdb: aplicación que muestra a través de un mapa de Madrid el nivel de ruido que afecta a cada edificio, fachada y planta y lo relaciona con los riesgos para la salud. [➤](#)

EFICIENCIA ENERGÉTICA



Urban3r: visualizaciones que permiten mostrar la demanda de calefacción de una vivienda, la calificación energética, el coste de la rehabilitación energética y el ahorro que se obtendría. [➤](#)



EnEKO: bot inteligente en Telegram que ofrece información sobre el precio de la electricidad y los combustibles (gasolina y gasoil). [➤](#)



Mapa de emisiones y consumo de edificios en Castilla y León: herramienta para visualizar la situación relativa al consumo y emisiones de los edificios de la comunidad autónoma mediante un mapa de calor. [➤](#)



Si conoces alguna aplicación más que sea de interés, escríbenos a dinamizacion@datos.gob.es