

INICIATIVA APORTA

Estrategia plataforma
datos.gob.es 2020-2021



GOBIERNO
DE ESPAÑA

MINISTERIO
DE ASUNTOS ECONÓMICOS
Y TRANSFORMACIÓN DIGITAL

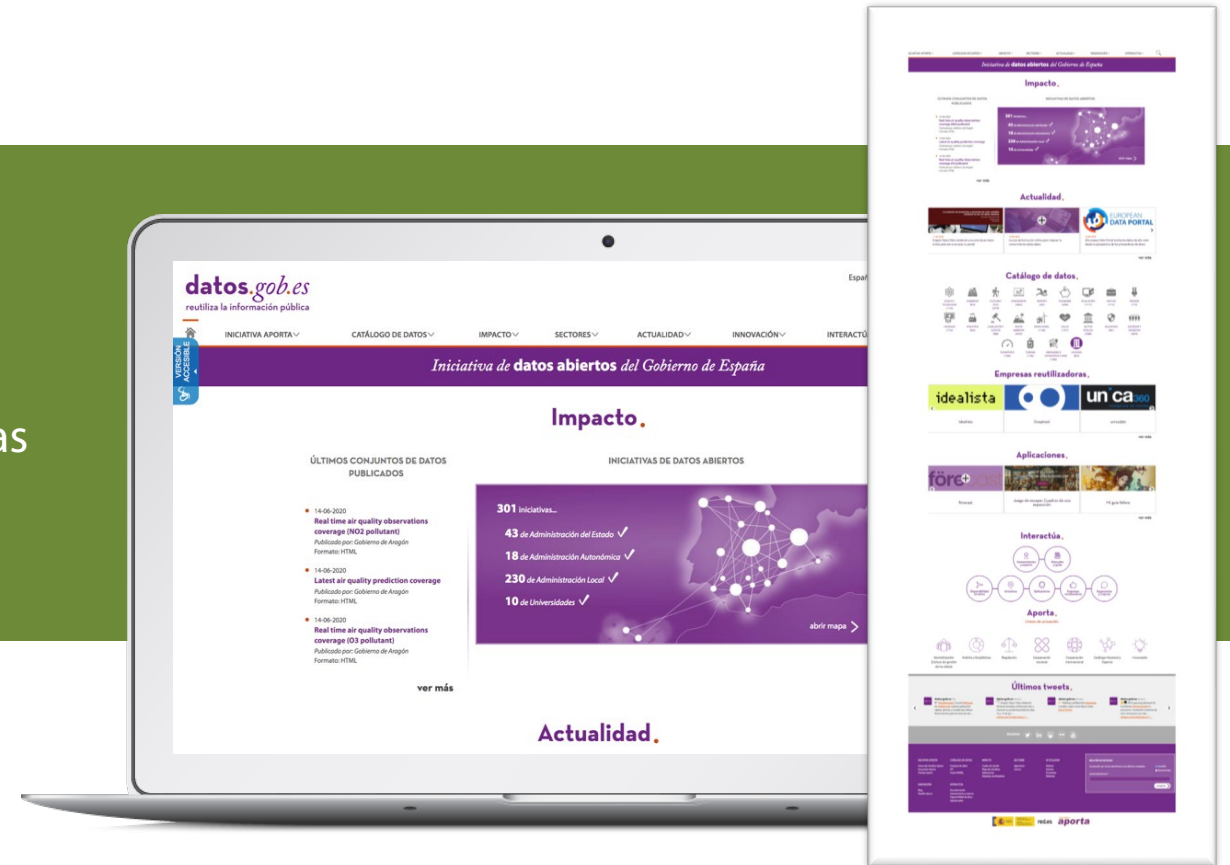
red.es

Iniciativa
aporta

¿QUÉ ES DATOS.GOB.ES?

datos.gob.es es la plataforma gestionada por la Iniciativa Aporta.

Es el punto de encuentro entre las administraciones, las empresas y los ciudadanos que forman parte del ecosistema de datos abiertos en España.



Datos.gob.es alberga el Catálogo Nacional de datos abiertos, un **punto de acceso único** a más de 25.000 conjuntos de datos que la administración pública española pone a disposición para su reutilización.

1ª ACCIÓN PRIORITARIA

Agregar nuevos conjuntos de datos, y de mayor calidad, en el Catálogo Nacional y hacer partícipes del proyecto a las nuevas iniciativas de datos

 BUSCAR >

27.208 conjuntos de datos encontrados

Ordenar por resultados: Modificado Descendente ▾

Catálogo de datos.

- | | | | | | | | | |
|---------------------------------------|------------------------|---|---------------------------------|---------------------------|------------------------|---------------------------------|------------------------|---------------------------------------|
|
CIENCIA Y
TECNOLOGÍA
(1226) |
COMERCIO
(940) |
CULTURA Y
OCIO
(2288) |
DEMOGRAFÍA
(3279) |
DEPORTE
(286) |
ECONOMÍA
(3955) |
EDUCACIÓN
(1662) |
EMPLEO
(2086) |
ENERGÍA
(768) |
|
HACIENDA
(1569) |
INDUSTRIA
(621) |
LEGISLACIÓN Y
JUSTICIA
(869) |
MEDIO
AMBIENTE
(4464) |
MEDIO RURAL
(1137) |
SALUD
(1311) |
SECTOR
PÚBLICO
(5060) |
SEGURIDAD
(569) |
SOCIEDAD Y
BIENESTAR
(4080) |
|
TRANSPORTE
(1200) |
TURISMO
(1401) |
URBANISMO E
INFRAESTRUCTURAS
(1339) |
VIVIENDA
(858) | | | | | |

2ª ACCIÓN PRIORITARIA

Mejorar la calidad y cantidad de información en Europa de los datos ofrecidos para su reutilización por instituciones españolas

Canal único de comunicación con el portal de datos europeos

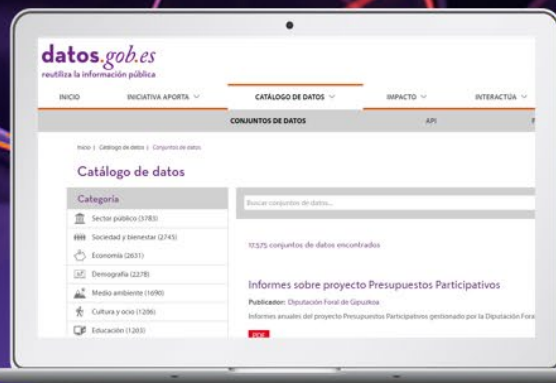
Iniciativas de datos nacionales

Punto único de acceso

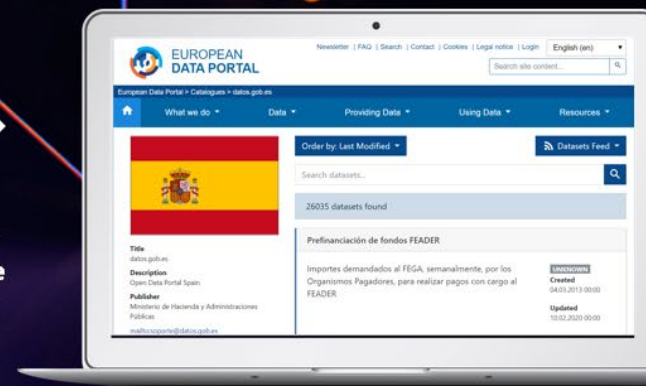
Los usuarios europeos pueden acceder a los datos de las iniciativas de España a través del EDP



Federan sus conjuntos de datos con datos.Gob.es



Federan sus conjuntos de datos con el EDP



3ª ACCIÓN PRIORITARIA

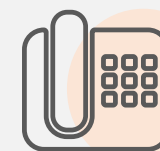
Mejorar los canales de escuchar y de interacción con el usuario y dinamizar su uso

Ofrecemos apoyo técnico cualificado para ayudar a los publicadores a superar los obstáculos y agilizar la apertura de datos.

Interactúa.



Correo electrónico
soporte@datos.gob.es



Teléfono
912 127660
ext. 4422



Presencial
Solicitar por correo o
por teléfono

4ª ACCIÓN PRIORITARIA

Mejorar la pertinencia y visibilidad los indicadores asociadas a la medición del impacto de las actuaciones

EL USO DE LOS DATOS EN LAS EMPRESAS

LOS DATOS ABIERTOS SON LA MATERIA PRIMA DE NUEVOS SERVICIOS, PRODUCTOS Y APLICACIONES.

Las empresas **infomediarias** crean productos y servicios de valor añadido con datos públicos y privados. En España, el sector generó **2.000 millones de euros** y empleó a más de **15.000 personas** en 2018 *

+ 15,4 %

Volumen de negocio
(2015-2018)

+ 14,3 %

Empleados
(2016-2018)



Agricultura:
datos del suelo o del tiempo para optimizar el riego



Turismo:
análisis de tendencias de viajeros



Energía:
medidores inteligentes que tienen en cuenta las condiciones atmosféricas



Sector Inmobiliario:
análisis de precios del mercado y condiciones de las distintas zonas

EJEMPLOS

*Fuente: Informe "Del sector infomediario a la economía del dato. Parte I. Caracterización del Sector Infomediario", ONTSI.

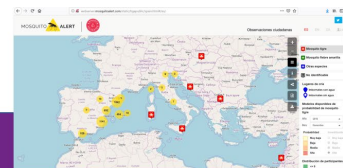
EL VALOR DE LOS DATOS ABIERTOS PARA LOS CIUDADANOS

Los ciudadanos se benefician de las mejoras en servicios públicos y de la riqueza generada por las empresas, a la vez que disponen de información veraz y contrastada.

EJEMPLOS



Visores presupuestarios que impulsan la transparencia y rendición de cuentas



Proyectos de participación ciudadana que permiten recabar información, por ejemplo la presencia de mosquitos que pueden transmitir enfermedades infecciosas



Aplicaciones que proporcionan servicios más cercanos y eficientes

La recogida de información asociadas con el impacto de las actuaciones se realiza a través de indicadores cuantitativos

EL USO DE LOS DATOS EN LAS ADMINISTRACIONES PÚBLICAS

Las **Administraciones públicas** proporcionan datos abiertos, pero también los reutilizan para:

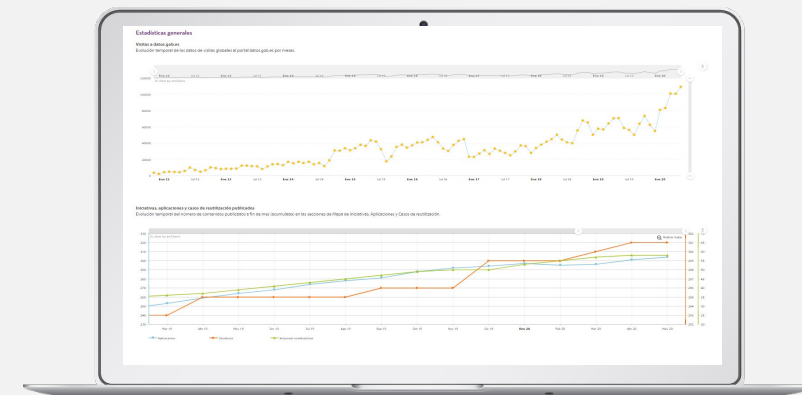
- Identificar patrones que apoyen la toma de decisiones
- Identificar áreas de mejora, optimizar su funcionamiento y planificar mejor los recursos
- Proporcionar servicios de más calidad y facilitar la interacción con los ciudadanos

EJEMPLOS*

Sistema inteligente de gestión de ayudas de la Secretaría de Estado de Digitalización e Inteligencia Artificial: asignación eficiente de recursos económicos gracias a IA y al análisis de datos sobre proyectos y empresa.

Campana de evaluación para anonimización de documentación médica: identificación automática de información sensible en documentación médica para su anonimización, utilizando IA.

Chatbot "Victoria La Malagueña": asistente conversacional turístico para obtener información sobre la ciudad.





¿QUIERES SABER MÁS SOBRE LA INICIATIVA APORTA?

Visita www.datos.gob.es
Twitter: [@datosgob](https://twitter.com/datosgob)
Linkedin: [datos.gob.es](https://www.linkedin.com/company/datos-gob)
Suscríbete a nuestro [boletín](#)
Escribe a contacto@datos.gob.es