

# INICIATIVA APORTA

Plan de acción 2020-2021



# ¿QUÉ ES LA INICIATIVA APORTA?

La Iniciativa Aporta es la **política de datos** del gobierno de España, para la armonización y el **aprovechamiento eficiente de sinergias** entre distintos proyectos de datos.

## OBJETIVOS

- Impulsar, coordinar y armonizar la apertura de información pública
- Favorecer las condiciones para el desarrollo de la Estrategia europea de datos
- Promover un mercado ligado a la reutilización de la información del sector público

### ESTRATEGIA EUROPEA

Agenda Digital para Europa / Directivas europeas / Normas de publicación, privacidad / Estrategia europea de datos / Libro blanco de IA / Pacto verde

### ESTRATEGIA NACIONAL

- [Ley 18/2015 sobre reutilización de la información del sector público](#)
- [Norma Técnica de Interoperabilidad de Reutilización de recursos de la información](#)

### PLAN DE ACCIÓN

*Iniciativa*  
**aporta**



# LÍNEAS DE ACTUACIÓN

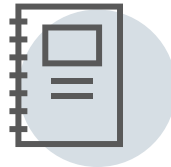
**La Iniciativa Aporta se desarrolla en 7 líneas de actuación:**



**Sensibilización**



**Análisis y Estadísticas**



**Regulación**



**Cooperación Nacional**



**Cooperación Internacional**



**Catálogo Nacional y Soporte**



**Innovación**



# SENSIBILIZACIÓN

## NOVEDADES 2020-2021

1

Refuerzo en la publicación de novedades relacionadas con el binomio datos-tecnologías emergentes: IA, Internet de las Cosas, Big Data & Analytics, PLN, etc.) en los siguientes sectores clave: educación, salud, smart cities, sector público, turismo y medio ambiente

2

Refuerzo del *engagement* con las comunidades de desarrolladores de soluciones basadas en datos existentes en España con el objetivo de analizar tendencias e identificar necesidades

3

Intensificar el desarrollo de materiales multimedia (vídeos, infografías y visualizaciones interactivas) de cara a presentar de forma mucho más dinámica y amena el valor de los datos. Entre otros, para difundir los resultados de estudios como el recientemente publicado: “Las Administraciones Públicas ante la reutilización de la información pública”

## ACTIVIDAD BASAL

### Desarrollo de actuaciones dirigidas a sensibilizar sobre el valor de datos públicos y privados y su reutilización

|  |  |  |
|--|--|--|
| Artículos (2-3/semana)<br>+inglés- expertos + invitados                  | Caracterización <b>expertos</b><br>relevantes en la comunidad OD | Twitter (5/día) +inglés                    |
| Entrevistas a agentes<br>relevantes de la comunidad<br>de datos abiertos | <b>Campañas de branding</b> de<br>acompañamiento                 | Linkedin (2/semana) +inglés                |
| Boletín quincenal  | Clipping prensa y reputación<br>social                           | Atención usuarios<br>contacto@datos.gob.es |
|  | Revisión y reorientación de<br>la actividad                      |  |

Creación contenido   Posicionamiento   Medición   RRSS

#### Noticias, Entrevistas, Eventos, Infografías, boletines



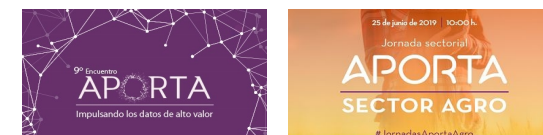
#### Guías y materiales formativos



#### Redes sociales

@datosgob 15K seguidores  
 datos.gob.es 3,5K seguidores

#### Eventos



# ANÁLISIS Y ESTADÍSTICAS

## NOVEDADES 2020-2021

1

Enriquecimiento de las métricas cuantitativas asociada a los indicadores de impacto, y reflejadas en los cuadros de mando referidos en datos.gob.es

2

Aumento de la visibilidad en datos.gob.es de las iniciativas existentes en España sobre datos abiertos, y de su grado de avance

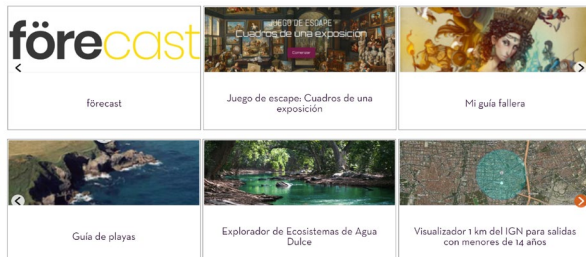
3

Reporte en el Open Government Data Index 2020-2022 (OCDE) de la situación de España en materia de datos abiertos

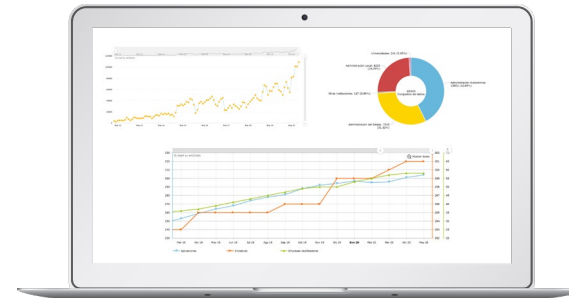
## ACTIVIDAD BASAL

Identificación y documentación de casos de uso y de análisis cuantitativos vía cuadro de mando como aproximación a la medición de impacto de los datos

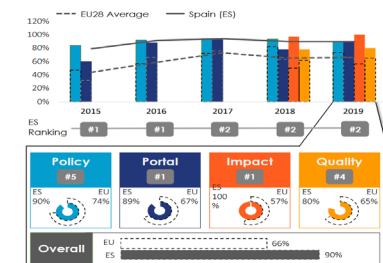
### Aplicaciones.



### Empresas reutilizadoras.



Posicionamiento de España en índices internacionales



# REGULACIÓN

## NOVEDADES 2020-2021

1

Avances en la trasposición de la Directiva 2019/1024, de 20 de junio de 2019, relativa a los datos abiertos al reglamento nacional haciendo especial énfasis en los aspectos resultantes de las consultas previas abiertas a la ciudadanía en su conjunto

2

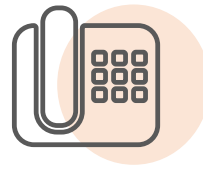
Evolución de la Ajustes de la Norma Técnica de interoperabilidad de reutilización de la información vigente en España en cuanto a tipificación de las condiciones de uso, incorporación de metadatos consensuados geo DCAT, stat DCAT, e integración con vocabularios consensuados sobre 40 datasets que se establecen como referencia en el contexto de las smart cities.

## ACTIVIDAD BASAL

### Desarrollo de actuaciones y línea de soporte asociadas a la implementación de la regulación vigente



**Correo electrónico**  
soporte@datos.gob.es



**Teléfono**  
912 127660  
ext. 4422



**Presencial**  
Solicitar por correo o  
por teléfono

# COOPERACIÓN NACIONAL e INTERNACIONAL

## NOVEDADES 2020-2021

**1** Participación activa en los grupos de trabajo puestos en marcha por la Red de EELL por la Transparencia y la participación ciudadana. Especialmente en los trabajos asociados al proyecto de Ciudades Abiertas

**2** Intensificación de la actividad con el grupo de las CCAA y de los ministerios (CSAE y CDTIC) a raíz de los trabajos de trasposición de la Directiva 2019/1024

**3** Colaboración, participación/organización conjunta en eventos, y refuerzo de actuaciones con asociaciones empresariales (ej. ASEDIE) y con organizaciones de la sociedad civil (ej. Databeers)

**4** Intensificación de la cooperación internacional, especialmente con la comunidad iberoamericana

## ACTIVIDAD BASAL

### Participación y colaboración con los grupos nacionales de coordinación

**Asociaciones empresariales**

**Organizaciones de la sociedad civil**

**Red de entidades Locales, CCAA y organismos AGE**

**Red de universidades**

# CATÁLOGO NACIONAL Y SOPORTE

## NOVEDADES 2020-2021

1

Habilitación en datos.gob.es de nuevos espacios asociados a las sectoriales prioritarios a impulsar en 2020-2021 (sector educación y sector “Smart cities”)

2

Mejoras en la usabilidad de las secciones de interacción con los usuarios, y especialmente el canal de petición de datos

3

Incorporación de funcionalidades asociadas con la previsualización de datos tabulares y con componente geográfica

4

Optimización de los procesos de federación con el portal europeo de datos

5

Elaboración y publicación de pautas que orienten a los publicadores sobre qué se entiende por datos en tiempo real

## ACTIVIDAD BASAL

Enriquecimiento del Catálogo Nacional punto de acceso único a más de 25.000 conjuntos de datos que la administración pública española pone a disposición para su reutilización





# INNOVACIÓN

## NOVEDADES 2020-2021

1

Celebración de la 3ª edición del **Desafío Aporta** ligada a la reutilización de datos por parte del sector privado, y amplificación del esfuerzo realizado por instituciones españolas en la misma línea

2

Impulso del **Blog de Innovación** dirigido a difundir posts desarrollados por expertos que ejemplifiquen cómo los datos abiertos se constituyen como sustrato de las tecnologías y soluciones disruptivas

3

Desarrollo de monográficos asociados dirigidos a fomentar la innovación basada en datos de acuerdo a la siguiente metodología



## ACTIVIDAD BASAL

Promoción y difusión de la innovación en las diferentes fases de la cadena de valor de los datos

Organización y planteamiento de datos

Apertura y puesta a disposición de los datos

Procesamiento de datos

Modelos para la oferta de productos y servicios

**DESAFÍOS APORTA**

Competiciones abiertas de ideas para la innovación.

**BLOG DE INNOVACIÓN**

Difusión de novedades ligadas a tecnologías disruptivas y datos.



# ¿QUIERES SABER MÁS SOBRE LA INICIATIVA APORTA?

Visita [www.datos.gob.es](http://www.datos.gob.es)  
Twitter: [@datosgob](https://twitter.com/datosgob)  
Linkedin: [datos.gob.es](https://www.linkedin.com/company/datos-gob)  
Suscríbete a nuestro [boletín](#)  
Escribe a [contacto@datos.gob.es](mailto:contacto@datos.gob.es)